

PAUL MITCHELL[®]
BOND RX

BOND AMBITION



Få stærkere og sundere hår
med Bond RX systemet
som genopbygger håret
indefra og ud.

PAUL MITCHELL[®]



STRONGER. BRIGHTER. LIGHTER.

Paul Mitchell Bond RX er et professionelt kurbehandlings system der er designet til at styrke og reparere hårets svovlbindinger, særligt efter kemiske behandlinger såsom farvning og lysning.

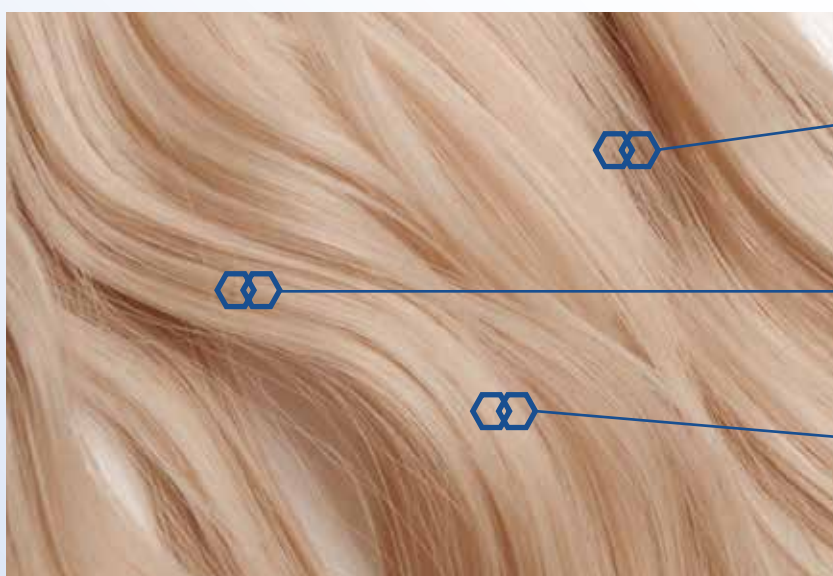
Bond RX blandes i farve- og lysningsprodukter uden at skulle ændre på blandingsforholdet eller trækketiden. Tilføj Bond RX til din eksisterende farveblanding eller tilbyd den som professionel stand-alone kur.



Bedre bevarelse af svovlbindingerne i håret efter lysning*



Reducering af ødelagte bindinger under lysning**



BESKYTTER
SKRØBELIGE
SVOVLBINDINGER

STYRKER
HÅRSTRÅET

UDGLATTER
SKÆLLAGET

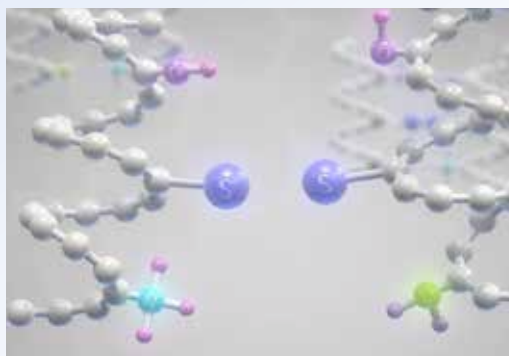
*Ved brug af Step 1 og Step 2, sammenlignet med jumfruhår. Resultatet er baseret på en uafhængig klinisk test.

**Ved brug af Step 1 og Step 2, sammenlignet med brug af lysningspulver alene. Resultatet er baseret på en uafhængig klinisk test.

PAUL MITCHELL
BOND RX

PROVEN TECHNOLOGY

Kemiske behandlinger, varmestyling og miljømæssige påvirkninger kan svække svovlbindingerne i håret, hvilket resulterer i knækket ødelagte hårstrå.

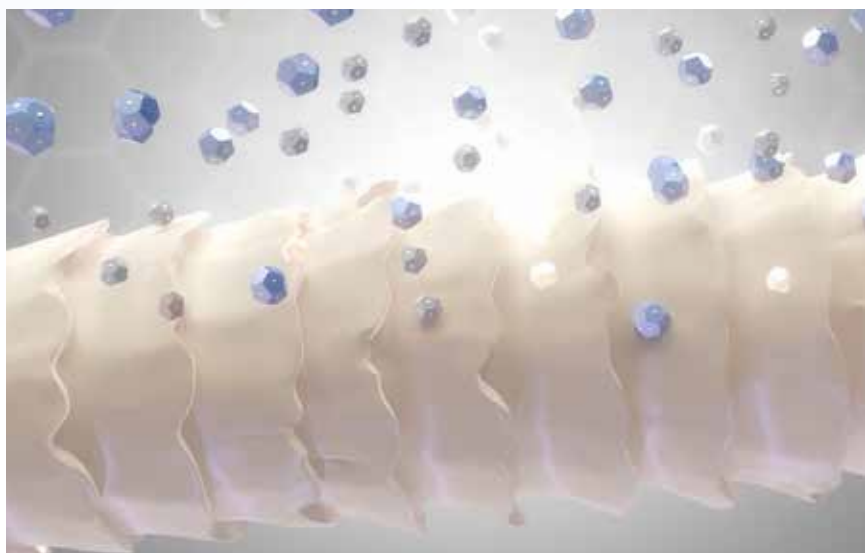


Varmeaktiveret Bond RX teknologi finder de knækkede og svage svovlbindinger, og forbinder dem igen for at genopbygge deres styrke og modstandsdygtighed. Ceramider hjælper med at genoprette hydrofobe lag og forseglar skællaget. Håret efterlades blødt og glat med en ensartet beskyttende barriere fra bund til spids.



BOND RX ER ET FANTASTISK PRODUKT!
MINE KUNDER HAR FÅET ET MERE STÆRKT
OG BLANKT HÅR. HÅRET LYSNER FLOT
OP UDEN AT SKULLE ÆNDRE PÅ TRÆK-
KETIDEN. VIRKELIG ET LÆKKERT
PRODUKT VI IKKE VIDSTE VI SAVNEDE I
PAUL MITCHELL FAMILIEN”

Pia Breiner Intercoiffure, Kalundborg
@Breiner.Paulmitchell



BOND RX 2-STEP PROFESSIONAL TREATMENT

Et komplet system for et stærkere og sundere hår.

HVORDAN VIRKER DET:

- Danner en beskyttende barriere fra bund til spids, for at genoprette styrken og modstanddygtigheden i håret.
- Reducerer eksponering under lysning og permanent hårfarve uden at ændre blandingsforhold eller trækketid.
- Genopretter lipider i håret for at styrke og genopbygge hårstrået.



STEP 1

Lysner hurtigere og lysere
uden at ændre trækketiden.

STEP 2

Udgletter og forsegler skæl-
laget. Håret efterlades blødt
og velplejet.



TILGÆNGELIG I TO STØRRELSER

Inkluderer en måleindsats for nem dosering

Medium Bond-Building Kit (65 doser når brugt sammen med permanent hårfarve eller lysningspulver)

- Step 1 Professional Bond Builder, 250 ml.
- Step 2 Professional Bond-Building Sealant, 500 ml.

Large Bond-Building Kit (130 doser når brugt sammen med permanent hårfarve eller lysningspulver)

- Step 1 Professional Bond Builder, 250 ml.
- Step 2 Professional Bond-Building Sealant, 1000 ml.

BOND RX

TWO WAYS TO BOND

MED LYSNINGSPULVER OG PERMANENT HÅRFARVE.

Step 1:

- Bland Bond RX Step 1 med lysningspulver eller permanent hårfarve.
- Pres på flasken og dosér én dosis op til stregen (3,75 ml) pr. skefuld lysning eller pr. 30 ml. permanent hårfarve.
- Påfør produktet i håret som du plejer.
- Vask efterfølgende med Color Protect Post Color Shampoo og påfør efterfølgende Step 2.

Step 2:

- Påfør Bond RX Step 2 i håndklædetørt hår, og lad trække i 5-15 minutter.
- Skyl og føntør for at aktivere Bond RX teknologien.



SOM STAND ALONE KURBEHANDLING

Step 1:

- Vask håret i en passende shampoo.
- Påfør 2 doser (7,5 ml) af Step 1 i håndklædetørt hår uden at tilsætte vand.
- Lad trække i 5 minutter og skyl derefter med vand.

Step 2:

- Påfør 1-2 pump af Step 2 i håndklædetørt hår og lad trække i 5-15 minutter.
- Skyl derefter med vand og føntør håret for at aktiverer Bond RX teknologien.



BOND RX TAKE HOME SYSTEM

Vedligehold styrken i håret mellem salonbesøg.

Bond RX systemet består af en shampoo, en conditioner og en reparerende treatment, som hjælper med at styrke håret hjemme mellem salonbesøg.

BOND RX SHAMPOO STYRKER • BESKYTTER

- Shampoo til kemisk beskadiget hår som blidt renser og giver en skummende effekt uden at tynde håret.
- Tilført Bond RX teknologien der bevarer svovlbindingerne i håret og hjælper med at beskytte kemisk behandlet hår

Bond RX Shampoo - 250 ml.

BOND RX CONDITIONER STYRKER • GENOPBYGGER

- Let conditioner der hjælper med at genoprette de skrøbelige hårstrå, samt styrker og genopretter kemisk beskadiget hår.
- Tilført Bond RX teknologien der bevarer svovlbindingerne i håret og hjælper med at beskytte kemisk behandlet.
- Efterlader håret blødt og medgørligt.

Bond RX Conditioner - 200 ml.

BOND RX TREATMENT FUGTGIVER • BESKYTTER

- Hårkur som er tilført Bond RX teknologien, som styrker og forstærker hårets struktur.
- Styrker brudte svovlbindinger og udglatter skællaget.
- Reparerer kemisk behandlet og beskadiget hår, efterlader det blødt, sundt og mere modstandsdygtigt.

Bond RX Treatment - 150 ml.

88%

Forbedring af
hårets struktur

PAUL MITCHELL
BOND RX



BOND RX

DEEPEN THE BOND

1

Hvad er Bond RX Teknologi?

Bond RX indeholder et patenteret silikone protein genopbygger, der hjælper med at styrke og beskytte hårets svovlbindinger under lysning eller permanent farvebehandling.

2

Kan jeg bruge Bond RX Step 1 sammen med alle Paul Mitchell® professionelle permanente hårfarve- og lysningsprodukter?

Step 1 kan blandes i de fleste Paul Mitchell® professionelle produkter. Det anbefales ikke at blande Step 1 med The Demi, POP XG eller INKWORKS, da disse produkter er baseret på en anden teknologi (Direct Dye)

3

Skal jeg ændre på beizestykken når jeg blander Bond RX Step 1 i blandingen?

Nej. Hverken produktet, beizen eller trækketiden skal ændres. Du kan forvente præcis samme fremgangsmåde og samme resultat af din farvebehandling.

4

Når jeg bruger Bond RX Step 1 i mit lysningspulver, hvordan er rækkefølgen af toning og brug af Step 2?

1. Bland Step 1 i din færdige blanding med lysningspulver, og påfør som du plejer.
2. Skyl og vask derefter med Paul Mitchell® Color Protect® Post Color Shampoo.
3. Påfør Toningsfarve og lad trække i 20 minutter
4. Skyl og vask derefter med Paul Mitchell® Color Protect® Post Color Shampoo eller Bond RX Shampoo
5. Påfør i håndklædetørt hår Bond RX Step 2 og lad trække i 5-15 minutter.
6. Skyl til slut med vand og føntør for at aktivere Bond RX teknologien.

5

Kan jeg bruge Bond RX Step 2 alene som en dybdegående kurbehandling?

Ja, Step 2 kan bruges alene som en dybdegående kurbehandling, dog vil du ikke opnå den fulde Bond RX teknologi, som når du bruger Step 1 og Step 2 som et komplet system.

FAQ

Vi har lavet en komplet liste med alle FAQs, som kan downloades fra vores filecamp.

Teknisk Support:

39 40 20 40 (kundeservice)
61 31 77 69 (Hotline)



BOND RX

f @paulmitchelldk #BondRx paulmitchell.dk

